

CALDERAS HEATMASTER®

Calderas combustibles líquidos (Gas y/o diesel)



TECNOLOGÍA
TANK IN TANK®



FABRICA **Trotter** INDUSTRIAL LTDA.

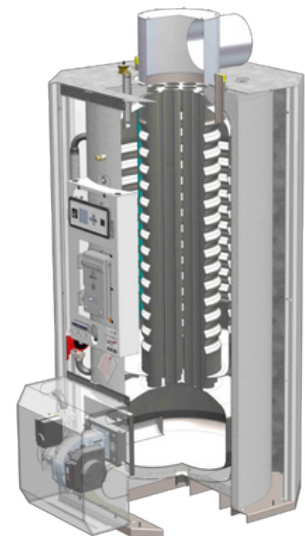
TERMOS
CALDERAS
ACUMULADORES
CALEFONES
SANITARIO
COLECTORES SOLARES
RESISTENCIAS ELÉCTRICAS
PROYECTOS ESPECIALES
COMPONENTES

Expertos en Grandes
Consumos de Agua Caliente
Sanitaria para la Industria

ALTA EFICIENCIA GRACIAS A SU TECNOLOGÍA TANK IN TANK®

Las calderas HeatMaster® de ACV vienen con un acumulador integrado y producen agua caliente de manera instantánea. Además:

- Su circuito primario distribuye la temperatura sobre las paredes de las calderas intercambiando calor al circuito secundario inoxidable.
- Posee una función autodesincrustante que evita la acumulación de calcio.
- El agua se mantiene a una temperatura constante de 60 °C o más, impidiendo la formación de legionellas.
- El estanque se mantiene a 90 °C, impidiendo la incubación de bacterias.
- El calor se mantiene al interior gracias a la espuma de poliuretano rígido que rodea el cuerpo de la caldera.
- Sus tubos de humos (turbuladores) de acero mejoran el intercambio térmico.



MODELOS		MEDIDAS	60 N	100 N	200 F	201
COMBUSTIBLE		TIPO	GN/GLP	GN/GLP	DIESEL	GN/GLP
POTENCIA NOMINAL		kW	69,9	107	196	58,4-220
POTENCIA ÚTIL		kW	63	96,3	180	45,8-198
PRESIÓN MÁXIMA DE SERVICIO PRIMARIO		bar	3	3	3	3
PRESIÓN MÁXIMA DE SERVICIO SANITARIO		bar	7	7	10	10
TEMPERATURA MÁXIMA DE SERVICIO		°C	90	90	10	90
CAPACIDAD TOTAL		L	162	330	90	641
CAPACIDAD PRIMARIA		L	82	130	641	241
DIMENSIONES	ALTURA	mm	1.698	2.093	241	2.385
	ANCHO	mm	542	831	2.385	1.020
	FONDO (CON QUEMADOR)	mm	540	797	1.020	1.295
	PESO EN VACÍO	kg	220	320	550	550
RENDIMIENTO SANITARIO (TEMPERATURA PRIMARIO 85°C-ENTRADA AGUA FRÍA 10°C)	CAUDAL PUNTA A 40°C	L/10'	474	905	1.675	1.675
	CAUDAL 1ª HORA A 40°C	L/60'	1.656	1.680	5.976	5.976
	CAUDAL CONTINUO A 40°C	L/h	1.573	2.379	5.161	5.161
	CAUDAL PUNTA A 60°C	L/10'	245	519	961	961
	CAUDAL 1ª HORA A 60°C	L/60'	1.106	1.813	3.126	3.126
	CAUDAL CONTINUO A 60°C	L/h	1.101	1.665	2.598	2.598

GN: gas natural, GLP: gas licuado. Calderas HeatMaster 60 N y 100 N: entrada de agua fría 10°C (zona centro Chile). Para temperatura de agua caliente sanitaria mayor a 45°C ($\Delta T > 35K$). Temperatura máxima 90°C. Calderas HeatMaster 201: entrada de agua fría 10°C (zona centro Chile). Temperatura máxima 95°C. Los datos y valores contenidos en este cuadro son aproximados.

TECNOLOGÍA TANK IN TANK

- Acumulador e intercambiador de acero inoxidable, tecnología capaz de generar grandes volúmenes de agua caliente sanitaria, con acumulaciones más reducidas, logrando una alta instantaneidad.
- Trabaja a temperaturas de acumulación superiores a los 60° eliminando el riesgo de la creación de Legionella.
- Equipo de fácil instalación y mantención reducida, debido a sus sistema desincrustante integrado en circuito sanitario.