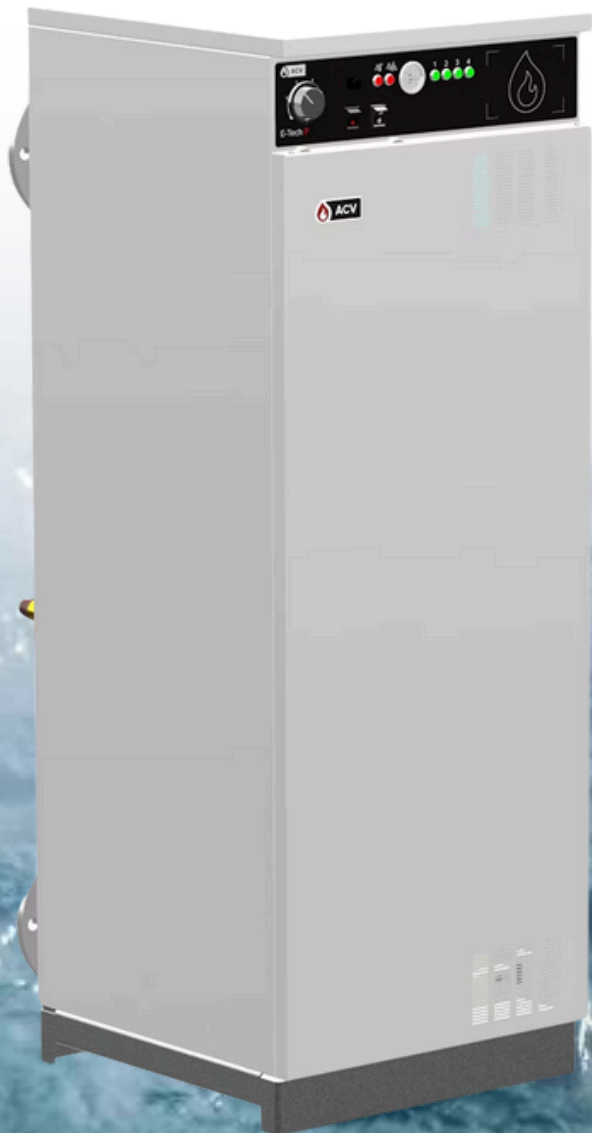


# E-TECH P

CALDERAS ELÉCTRICAS TRIFÁSICAS



FABRICA **Trotter** INDUSTRIAL LTDA.

**TERMOS**  
**CALDERAS**  
**ACUMULADORES**  
**CALEFONES**  
**SANITARIO**  
**COLECTORES SOLARES**  
**RESISTENCIAS ELÉCTRICAS**  
**PROYECTOS ESPECIALES**  
**COMPONENTES**

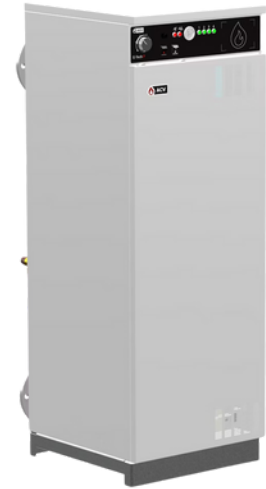
Expertos en Grandes  
Consumos de Agua Caliente  
Sanitaria para la Industria



### ALTA EFICIENCIA GRACIAS A SU TECNOLOGÍA TANK IN TANK®

Pensando en todo tipo de necesidades, las calderas E-TECH P de ACV son altamente eficientes e incluyen tecnología de punta:

- Son construidas con acero y cubiertas con un revestimiento desengrasado y fosfatado.
- Sus resistencias de inmersión son de acero Incoloy 800.
- Se pueden conectar a todos los sistemas de calefacción por agua sometidos a una presión máxima de 4 bar, y a una temperatura de hasta 90 °C.
- Asegura protección eléctrica: el circuito de maniobras cuenta con un MCB interno de 3 Amp., y el de potencia incluye tres fusibles.
- Los contactos alimentadores de resistencias eléctricas están respaldados por relés automáticos de seguridad.
- Están equipadas con un control electrónico de secuencia, que adapta la alimentación a la necesidad real.



MODELOS		MEDIDAS	E-TECH P 57	E-TECH P 115	E-TECH P 144	E-TECH P 201	E-TECH P 259
POTENCIA		kW	57,6	115,2	144	201,6	259,2
ALIMENTACIÓN ELÉCTRICA		V	3 X 400	3 X 400	3 X 400	3 X 400	3 X 400
ELEMENTOS CALEFACTORES		kW/Uni.	4 x 3 x 2,4	4 x 3 x 2,4	4 x 3 x 2,4	4 x 3 x 2,4	4 x 3 x 2,4
NÚMERO DE ELEMENTOS CALEFACTORES		Nr.	2	4	5	7	9
CAPACIDAD TOTAL		L	60	60	60	102	102
PRESIÓN MÁXIMA DE TRABAJO		bar	4	4	4	4	4
TEMPERATURA MÁXIMA DE TRABAJO		°C	90	90	90	90	90
CONEXIÓN CALEFACCIÓN (HEMBRA)		plg	2"	2"	2"	DN 100	DN 100
DIMENSIONES	ALTURA ANCHO	mm	1.495	1.495	1.495	1.495	1.495
	FONDO	mm	542	542	542	542	542
	PESO EN VACÍO	mm	567	567	567	567	567
		kg	110	123	131	187	200

Los datos y valores contenidos en este cuadro son aproximados.